

Moderne Büroflächen verkehrsgünstig gelegen

20097 Hamburg (Hamburg-Mitte), Bürofläche zur Miete

Objekt ID: 22-9263



Bürofläche ca.: **403 m²** - Gesamtfläche ca.: **1.161 m²** - Kaltmiete: **5.944,25 EUR**





Moderne Büroflächen verkehrsgünstig gelegen

Objekt ID	22-9263
Objekttypen	Büro/Praxis, Bürofläche
Adresse	(Hammerbrook (Stadtteil)) 20097 Hamburg (Hamburg-Mitte)
Etagen im Haus	9
Bürofläche ca.	403 m ²
Gesamtfläche ca.	1.161 m ²
Teilbar ab	225 m ²
Baujahr	1993
Zustand	gepflegt
Ausstattung	gehoben
Bauweise	Massiv
Stellplätze gesamt	168
Tiefgaragenstellplätze	168 Stellplätze
Ausstattung / Merkmale	Barrierefrei, DV-Verkabelung, Massivbauweise, Neubau, Pantry, Personenaufzug, Tiefgarage
Kaution	3,0 BMM (BMM= Nettokaltmiete + Nebenkosten) zzgl. MwSt.
Kaltmiete	5.944,25 EUR
Miete pro m ²	14,75 EUR
Betriebskosten brutto	1.410,50 EUR





Objektbeschreibung

Weitere Informationen zu diesem Objekt sowie zahlreiche Gewerbeflächenmietangebote finden Sie auf unserer Homepage unter:

www.wentzel-dr.de

Sonstiges

Provisionsfrei für den Mieter bei einer festen Mietvertragslaufzeit von 5 Jahren.

Alle Angaben sind ohne Gewähr und basieren ausschließlich auf Angaben, die uns von dem Auftraggeber zur Verfügung gestellt wurden. Wir übernehmen keine Gewähr für Vollständigkeit, Richtigkeit und Aktualität dieser Angaben.

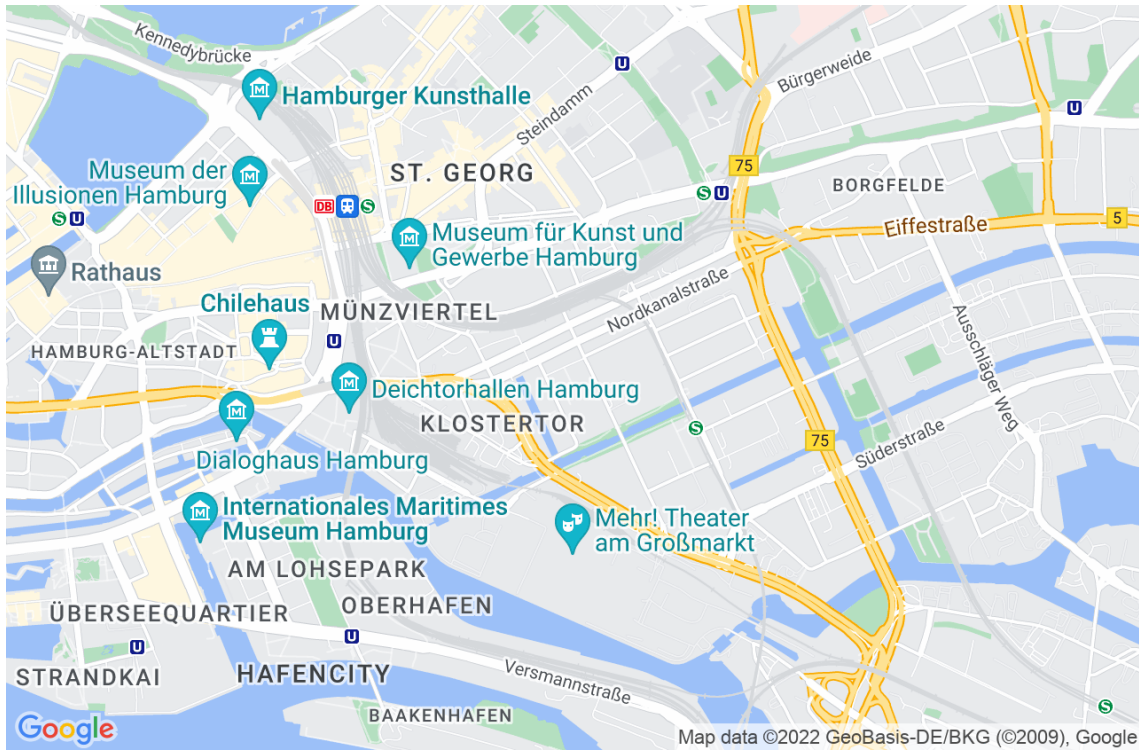
Alle Angaben sind ohne Gewähr und basieren ausschließlich auf Informationen, die uns von unserem Auftraggeber übermittelt wurden. Wir übernehmen keine Gewähr für die Vollständigkeit, Richtigkeit und Aktualität dieser Angaben. Zwischenverkauf vorbehalten.

Energieausweis

Energieausweistyp	Verbrauchsausweis
Gültig bis	11.09.2023
Baujahr	1993
Primärenergieträger	Gas
Endenergieverbrauch	156,00 kWh/(m ² ·a)
Endenergieverbrauch Strom	65,00 kWh/(m ² ·a)
Endenergieverbrauch Wärme	91,00 kWh/(m ² ·a)



Lage





Aussenfoto



Atrium



Gebäude von der Straßenseite



Vermarktungsfoto __Foto außen_3



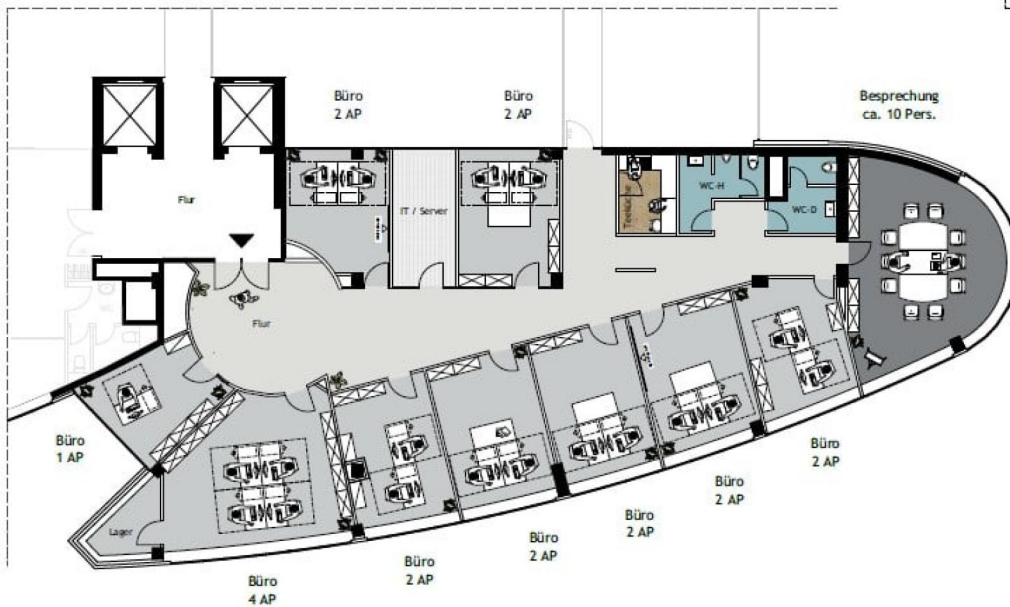
Lageplan



Grundriss

Grundriss

Grundriss 5.OG, M.1:1000



HEIDENKAMPSWEG

