

Moderne Familienwohnung im Neubaugebiet!

21337 Lüneburg, Etagenwohnung zur Miete

Objekt ID: 7953.0003



Wohnfläche ca.: **114,31 m²** - Zimmer: **4** - Nettokaltmiete: **1.208,00 EUR**





Moderne Familienwohnung im Neubaugebiet!

Objekt ID	7953.0003
Objekttypen	Etagenwohnung, Wohnung
Adresse	Ilmenaugarten 77 21337 Lüneburg
Etage	1
Wohnfläche ca.	114,31 m ²
Zimmer	4
Balkone	1
Heizungsart	Zentralheizung
Baujahr	2019
Zustand	neuwertig
Heizwärmebedarf (HWB) Klasse	B
Verfügbar ab	01.09.2022
Ausstattung / Merkmale	Badewanne, Balkon, Dusche, Einbauküche, Keller, Parkettboden, Personenaufzug
Kaution	3.624,00 EUR
Nettokaltmiete	1.208,00 EUR
Miete pro m ²	10,57 EUR
Nebenkosten	320,00 EUR
Heizkosten	114,00 EUR (in der Warmmiete enthalten)
Warmmiete	1.528,00 EUR (Heizkosten enthalten)





Objektbeschreibung

Die Objekteinheit beinhaltet insgesamt 86 Wohneinheiten, welche auf 4 Häuser verteilt sind. Die im Treppenhaus vorhandenen Aufzüge sorgen für einen bequemen Zugang zu Ihrer Mietfläche. Für Ihr Auto stehen Außenstellplätze/Tiefgaragenstellplätze zur Verfügung. Aufgrund der attraktiven Lage ist die Ilmenau nur wenige Gehminuten vom Objekt entfernt.

Ausstattung

Die hier angebotene Wohnung könnte bereits zum 01.09.2022 angemietet werden. Die Wohnung verfügt über eine moderne Ausstattung, die eine Einbauküche (inkl. Kühlschrank mit Gefrierkombination, Herd, Cerankochfeld) einschließt. Das Wannen- und Duschbad ist modern gefliest und verfügt über ein Fenster. Der Waschmaschinenanschluss befindet sich im Abstellraum. Die Wohnräume sind mit einem Parkettboden verlegt. Vom Wohnzimmer gelangen Sie auf den Balkon, welcher zu entspannten Stunden einlädt. Abgerundet wird das Angebot mit einer raumweise regelbaren Fußbodenheizung. Als Abstellfläche steht dem Mieter ein Kellerraum zur Verfügung. Zur Wohnung gehört ein Tiefgaragenstellplatz, welcher für monatlich 75,00 mit angemietet werden muss. Die gezeigten Bilder sind aus einer baugleichen Wohnung.

Sonstiges

Es wird eine Indexmiete und ein Kündigungsausschluss von 1 Jahr vereinbart.

Es wird eine Indexmiete und ein Kündigungsausschluss von 1 Jahr vereinbart.



Lage

Dieses Neubauobjekt liegt zentral in der Hansestadt Lüneburg. Die Lüneburger Innenstadt sowie den Bahnhof erreichen Sie in wenigen Gehminuten. Geschäfte für den täglichen Bedarf (Supermarkt, Apotheke und Arztpraxen) finden Sie ebenfalls in der nahen Umgebung. Durch seine verkehrsgünstige Lage hat Lüneburg eine schnelle und direkte Anbindung nach Hamburg. Über die A 39 oder mit dem Zug ist der Hamburger Hauptbahnhof gut zu erreichen.

Dieses Neubauobjekt liegt zentral in der Hansestadt Lüneburg. Die Lüneburger Innenstadt sowie den Bahnhof erreichen Sie in wenigen Gehminuten. Geschäfte für den täglichen Bedarf (Supermarkt, Apotheke und Arztpraxen) finden Sie ebenfalls in der nahen Umgebung. Durch seine verkehrsgünstige Lage hat Lüneburg eine schnelle und direkte Anbindung nach Hamburg. Über die A 39 oder mit dem Zug ist der Hamburger Hauptbahnhof gut zu erreichen.





Wohnbereich



Flur



Schlafzimmer



Abstellraum



Schlafzimmer



Wannenbad





Duschbad



Schlafzimmer



Wohnbereich



Einbauküche

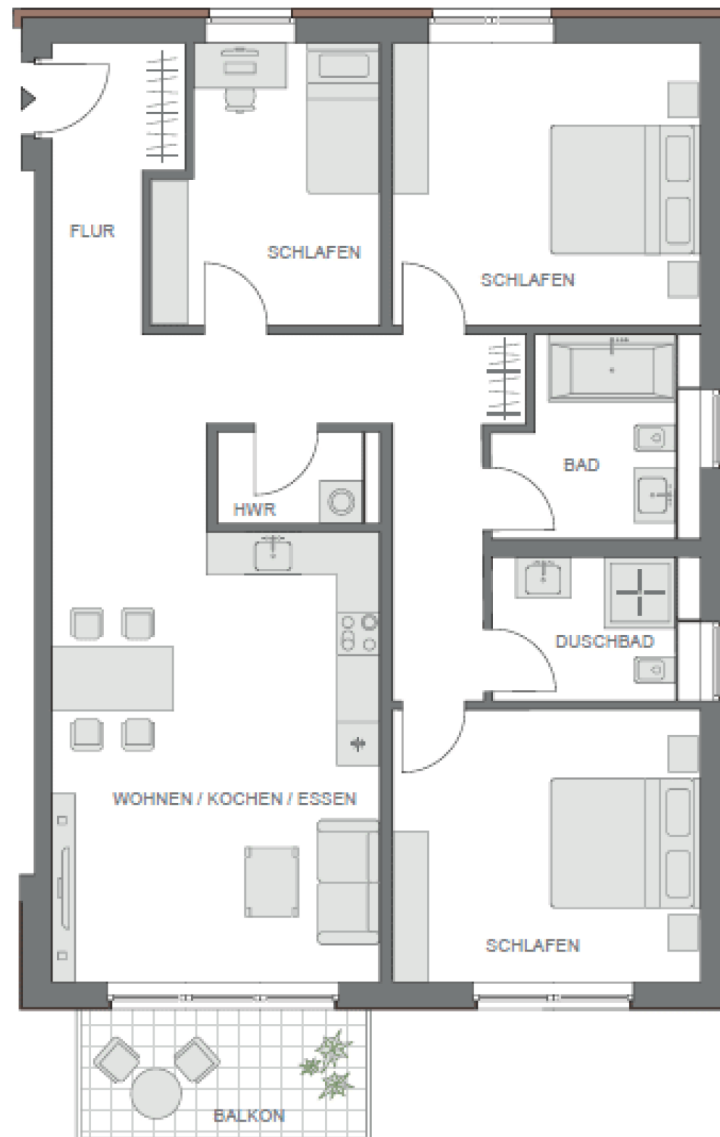


Balkon



Grundriss

Grundriss



Der Grundriss ist nicht maßstabgerecht, für zwischenzeitliche Änderungen können wir keine Haftung übernehmen. Die Möblierung ist ein Gestaltungsvorschlag und gehört nicht zum Ausstattungsumfang.

