

Schöne Neubauwohnung mit allem drum und dran

22846 Norderstedt, Etagenwohnung zur Miete

Objekt ID: 7950.0024



Wohnfläche ca.: **53,85 m²** - Zimmer: **2** - Nettokaltmiete: **834,00 EUR**





Schöne Neubauwohnung mit allem drum und dran

Objekt ID	7950.0024
Objekttypen	Etagenwohnung, Wohnung
Adresse	Ulzburger Straße 459a 22846 Norderstedt
Etage	2
Wohnfläche ca.	53,85 m ²
Zimmer	2
Balkone	1
Heizungsart	Fernwärme
Baujahr	2018
Zustand	neuwertig
Heizwärmebedarf (HWB) Klasse	A
Verfügbar ab	01.09.2022
Ausstattung / Merkmale	Balkon, Dusche, Einbauküche, Keller, Parkettboden
Kaution	2.502,00 EUR
Nettokaltmiete	834,00 EUR
Miete pro m ²	15,49 EUR
Nebenkosten	135,00 EUR
Warmmiete	969,00 EUR





Objektbeschreibung

Die Wohnungen sind barrierearm und verfügen im Erdgeschoss über Terrassen, die Etagenwohnungen über Balkone und die Wohnungen im Staffelgeschoss über schöne Dachterrassen. Die bodentiefen Fenster lassen viel Tageslicht herein. Offen gestaltete moderne Einbauküchen sowie moderne Bäder, teilweise auch ein Gäste-Wc gehören ebenfalls zur Ausstattung. Die Gebäude Waldhaus und Waldriegel sind mit einer Fußbodenheizung, Eichenparkettböden sowie elektrischen Aussenrolläden versehen. Die Wohnungen im Straßenriegel verfügen über einen Vinyl-Designboden in Holzoptik sowie über konventionelle Heizkörper. Für frische Luft in den Wohnungen sorgt die zentrale Abluftanlage. Ferner steht den Mietern ein Kellerraum, Fahrradkeller und Trockenkeller zur Verfügung.

Ausstattung

Ausgestattet ist die Wohnung mit einer offen gestalteten modernen Küchenzeile. Im Wohn- und Schlafraum ist ein hochwertiger Parkettfußboden verlegt. Beheizt wird die Wohnung durch eine komfortable individuell steuerbare Fußbodenheizung. Ein Balkon mit Südausrichtung lädt zu gemeinsamen Stunden ein. Im Badezimmer finden Sie eine Dusche und den Waschmaschinenanschluss vor. Weiterhin ist der Wohnung ein Kellerraum zugeordnet. Ein Tiefgaragenstellplatz gehört zur Wohnung und muss für mtl. € 73,- mit angemietet werden.

Die mtl. Vorauszahlungen für die Heizung (Fernwärme), Wasser und Strom entrichtet der Mieter direkt an das Versorgungsunternehmen.

Energiekennwerte: Bedarfsausweis, Fernwärme, Bj 2018, 37,6 kWh/(m²*a), Energieeffizienzklasse A; Warmwasser enthalten

Sonstiges

Bei Mietvertragsabschluss werden ein Kündigungsausschluss von einem Jahr und eine Indexmiete vereinbart.

Weitere Immobilienangebote finden Sie unter www.wentzel-dr.de.

Bitte nutzen Sie für Ihre Anfrage das Schnellkontaktformular auf dieser Seite. Sie erhalten dann umgehend ein Exposé mit weiteren Informationen.



Lage

Wer das ländliche liebt kommt hier auf seine Kosten, trotzdem ist das Zentrum von Norderstedt nicht weit. Einkaufsmöglichkeiten finden Sie in der Moorbek Passage. Wer mehr Auswahl braucht erreicht in wenigen Minuten mit dem Auto das Herold Center. In der näheren Umgebung befinden sich verschiedene Sportstätten. Gut zu erreichen sind auch Grund-, Haupt- und Realschule sowie das Lessing-Gymnasium.





Außenansicht



Wohnzimmer



Schlafzimmer



Flur



Küche



Badezimmer





Balkon

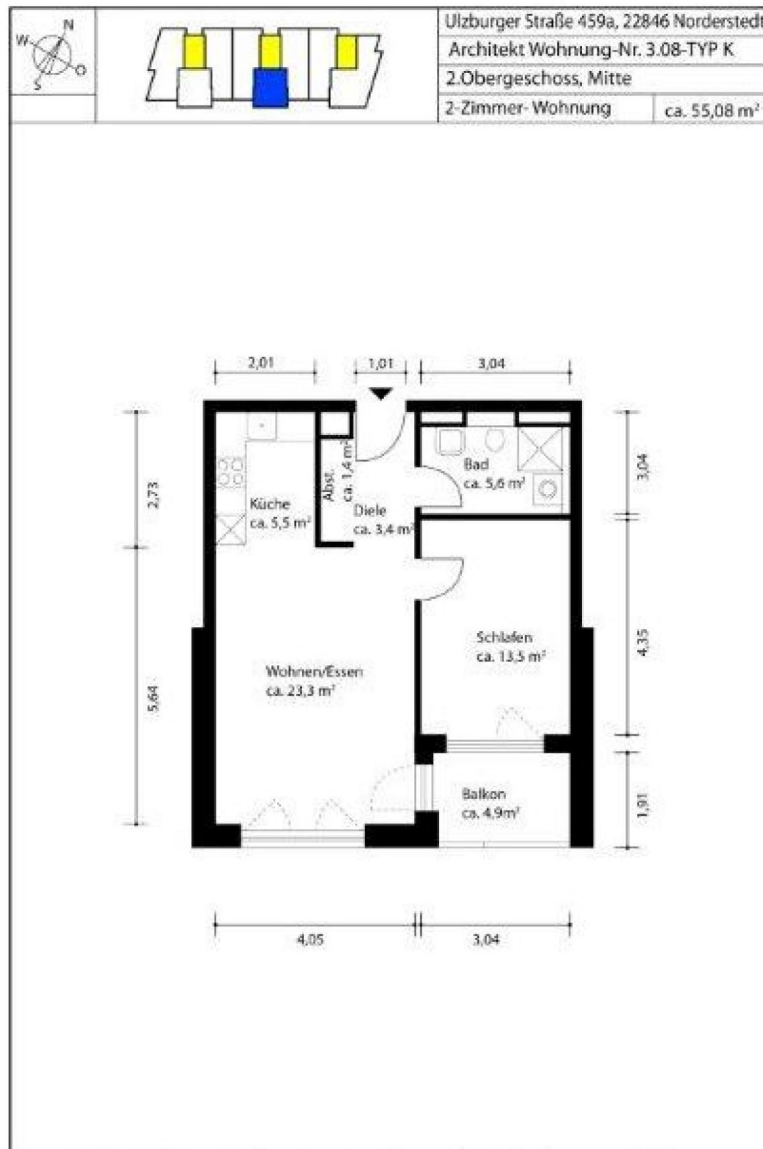


Grundriss

Grundriss



Der Grundriss ist nicht maßstabsgerecht, für zwischenzeitliche Änderungen können wir keine Haftung übernehmen. Die Möblierung ist ein Gestaltungsvorschlag und gehört nicht zum Ausstattungsumfang.



Alle in den Plänen enthaltenen Angaben sind unverbindlich. Änderungen vorbehalten.

