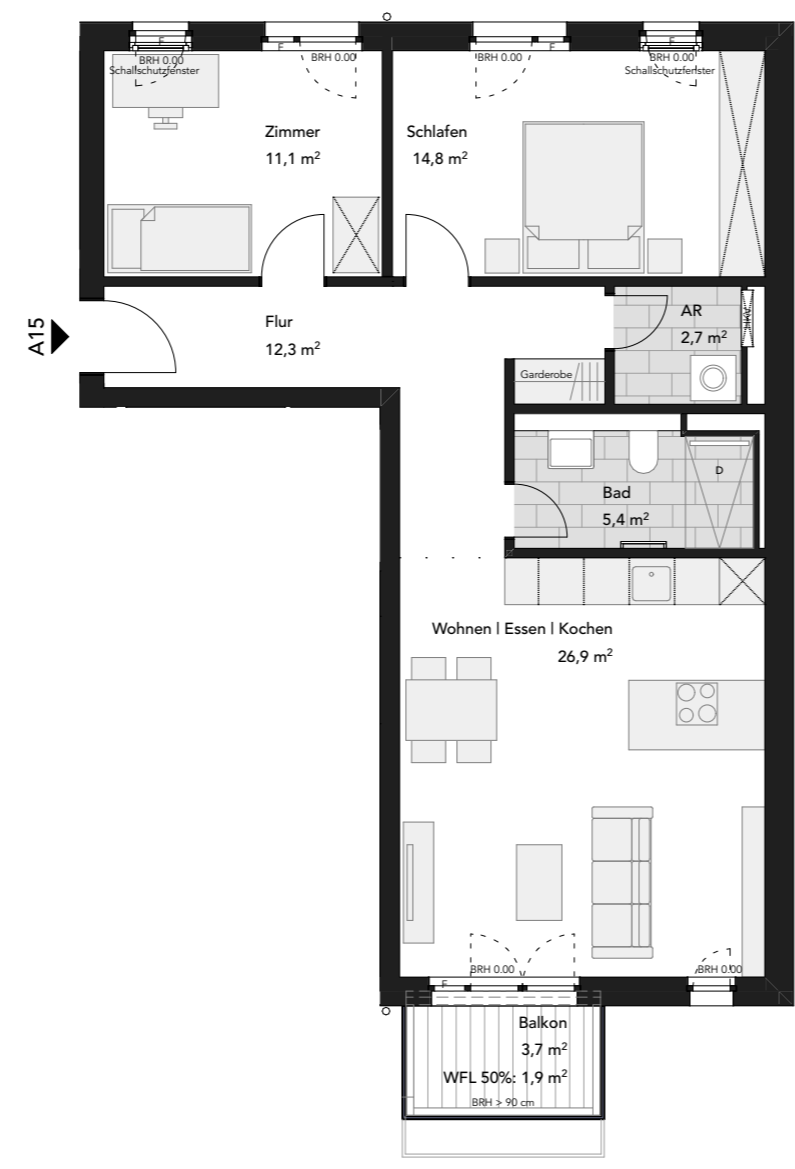




**WOHNUNG A15**

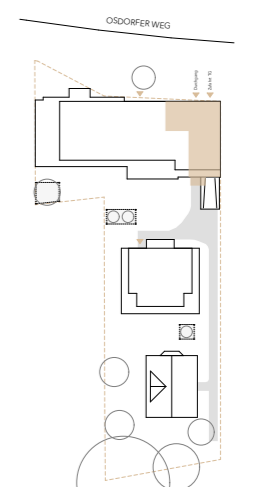
3. Obergeschoss  
 3 Zimmer  
 Gesamtfläche, ca. 75,1 m<sup>2</sup>  
 + ca. 4,0 m<sup>2</sup> AR im Keller



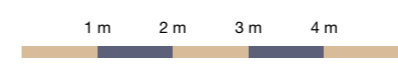
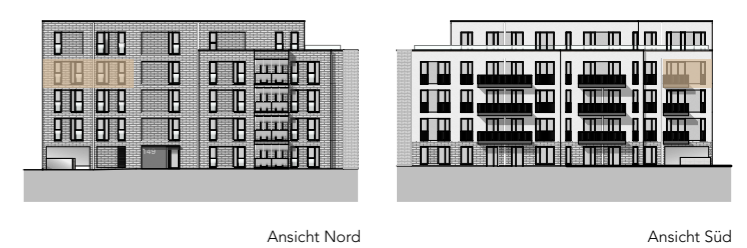
**LEGENDE**

- F Festverglasung
- BRH 0.00 Brüstungshöhe
- Handtuchwärmekörper
- Waschmaschine
- Heizkreisverteiler
- ELT-Verteiler  
*(noch nicht dargestellt; noch in Planung)*
- Lüftung  
*(noch nicht dargestellt; noch in Planung)*
- Abgehängte Decke/  
Abkofferrung

**LAGEPLAN**



**ANSICHTEN**



**BAUHERR**

Wernst & Cie Groß Flottbek GmbH  
 Nobistor 16, 22767 Hamburg  
 Mail [anfrage@grootunlutt.de](mailto:anfrage@grootunlutt.de)  
 Web [www.grootunlutt.de](http://www.grootunlutt.de)



**GENERALÜBERNEHMER**

HANKE  
 Bau- und Projektentwicklungs GmbH  
 Woltorfer Str. 131  
 31224 Peine



**ANGABEN UNTER VORBEHALT**

Es wird darauf hingewiesen, dass die auf diesem Plan dargestellten Inhalte den aktuellen Planungsstand vom März 2021 widerspiegeln und nicht verbindlich sind. Der Grundriss, Details und Ausstattungen beruhen auf Daten, die im Zuge weiterer Planungsphasen variieren können. Änderungen der Planung, Ausführungsart und von Baustoffen behält sich die Verkäuferin vor, soweit sie sich als technisch zweckmäßig oder notwendig erweisen oder auf behördlichen Auflagen beruhen. Sie müssen dem Erwerber zumutbar und dürfen nicht wertmindernd sein. Die abgebildeten Einrichtungsgegenstände sowie die Küchenzeile gehören nicht zum Ausstattungsumfang und dienen lediglich zu Informationszwecken. Die Installationsplanung der Haustechnik basiert auf diesen Möblierungsvorschlägen. Für die nutzerspezifische Möblierung, insbesondere von Einbauelementen, sind die genauen Maße vor Ort zu nehmen. Eine Gewähr für die Vollständigkeit der Informationen kann nicht übernommen werden. Verbindlich für die Ausführung sind allein die beauftragten Unterlagen. Die in der Zeichnung angegebenen Flächenangaben sind Zirkelangaben. Diese Maße können sich im Zuge der weiteren Planung ändern. Flächen von Balkonen, Loggien und Dachterrassen sind zu 50% in die Wohnflächen eingeflossen.

**BERATUNG & VERTRIEB**