

Objektnummer: 5773.010  
 Anschrift: Horst-Embacher-Allee 15  
 22850 Norderstedt  
 Größe: 2 Zimmer  
 mit ca. 66 m<sup>2</sup>  
 Lage: 2. Etage Links  
 Baujahr: 2016  
 verfügbar ab: nach Vereinbarung



**Ausstattung:** Parkettboden in allen Wohnräumen, Fußbodenheizung, moderne Einbauküche (inkl. Kühl-Gefrier-Kombination und Geschirrspüler), praktische Abstellkammer mit Waschmaschinenanschluss. Des Weiteren wartet ein geräumiges Badezimmer mit bodengleicher Dusche auf Sie. Alle Wohnräume verfügen über TV-Kabel- / Telefon- / Internetanschluss (Glasfaserleitung). Der Balkon bietet einen schönen Ausblick ins Grüne. Als Abstellfläche steht dem Mieter ein Kellerraum zur Verfügung. Aufzug vorhanden. Zentrale Warmwasserversorgung. Das Kaltwasser ist in den Nebenkosten enthalten. Ein Stellplatz wird für 82,00 € dazu vermietet. Energiekennwerte: Bedarfsausweis, Fernwärme, Bj 2014, 34,5 kWh/ (m<sup>2</sup>\*a), Warmwasser enthalten

Mietpreis:	Nettokaltmiete	854,00 €
	Betriebskosten	105,00 €
	Heizkosten	63,00 €
	<b>Gesamtmiete</b>	<b>1.022,00 €</b>

**Kautions:** 3 Netto-Kalt-Mieten

**Sonstiges:** Es wird eine Indexmiete und ein Kündigungsausschluss für ein Jahr vereinbart.

Weitere Immobilienangebote finden Sie unter [www.wentzel-dr.de](http://www.wentzel-dr.de).

**Besichtigung:** Die nächste Besichtigung findet am 12.07.2018, 17:00 Uhr statt. Bitte bestätigen Sie uns Ihre Teilnahme kurz per Mail und geben Sie uns eine Telefonnummer an, damit wir Sie über evtl. Terminverschiebungen informieren können.

**Ansprechpartner:** Stefanie Oppermann  
 Telefon 040 - 56 191-301  
 Telefax 040 - 56 191-510

[stefanie.oppermann@wentzel-dr.de](mailto:stefanie.oppermann@wentzel-dr.de)



# Vermietungsexposé Schöne Wohnung die keine Wünsche offen lässt



Aussenansicht



Aussenansicht



Offener Wohnbereich mit Einbauküche



Einbauküche



Wohnzimmer



Schlafzimmer



Änderung und Zwischenvermietung vorbehalten, Stand: 11.07.2018



# Vermietungsexposé Schöne Wohnung die keine Wünsche offen lässt



Balkon



Flur



Flur



Abstellkammer mit Waschmaschinenanschluss



Ausblick Balkon



Ausblick Balkon



Änderung und Zwischenvermietung vorbehalten, Stand: 11.07.2018



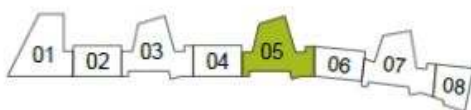
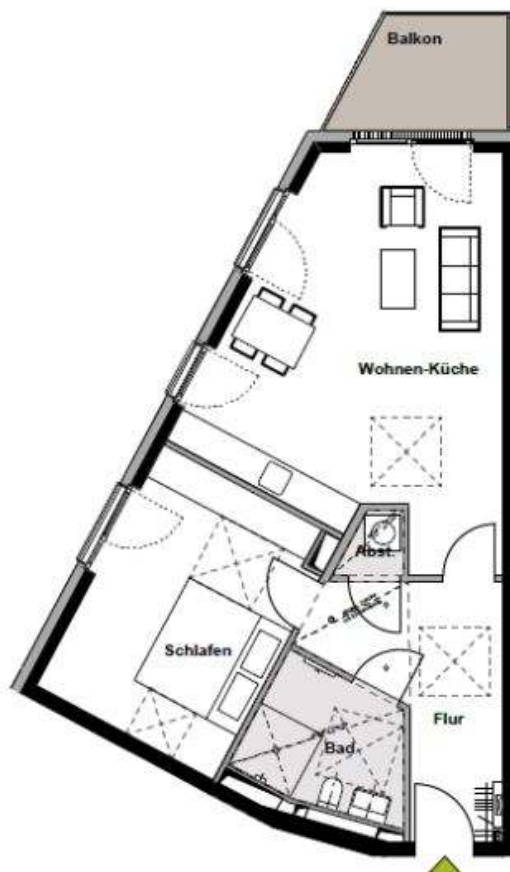
Grundriss

WOHNUNG 5.2.2 - 2. OBERGESCHOSS

ca. 65,9 m<sup>2</sup>



Der Grundriss ist nicht maßstabgerecht, für zwischenzeitliche Änderungen können wir keine Haftung übernehmen. Die Möblierung ist ein Gestaltungsvorschlag und gehört nicht zum Ausstattungsumfang.



2 ZIMMER	
Flur	ca. 10,0 m <sup>2</sup>
Wohnen-Küche	ca. 30,0 m <sup>2</sup>
Bad	ca. 5,9 m <sup>2</sup>
Schlafen	ca. 16,1 m <sup>2</sup>
Abstellraum	ca. 1,0 m <sup>2</sup>
Balkon (50%)	ca. 2,7 m <sup>2</sup>
<b>Wohnfläche</b>	<b>ca. 65,8 m<sup>2</sup></b>



Änderung und Zwischenvermietung vorbehalten, Stand: 11.07.2018