

Objektnummer: 7824.099
Stadtteil: Hanse Viertel
Anschrift: Tartuer Straße 9
21337 Lüneburg
Größe: 2 Zimmer
mit ca. 74 m²
Lage: 4. Etage Rechts
Baujahr: 2015
verfügbar ab: nach Vereinbarung



Ausstattung: Die Wohnung ist mit einer modernen Einbauküche ausgestattet, welche halboffen zum Wohnbereich liegt. Von beiden Räume geht die Dachterrasse ab und lädt zu entspannten Stunden ein. Das Vollbad ist innenliegend, weiß gefliest und verfügt über einen Waschmaschinenanschluss. Alle Wohnräume sind mit einem hochwertigem Parkettboden ausgelegt. Von der Küche geht ein praktischer Abstellraum ab. Zudem gehört ein Kellerraum, welcher weiteren Stauraum bietet, mit zur Wohnung. Energiekennwerte: Bedarfsausweis, Fernwärme, Bj 2015, 58kWh/(m²*a), Warmwasser im Kennwert berücksichtigt

Mietpreis:	Nettokaltmiete	804,00 €
	Betriebskosten	120,00 €
	Heizkosten	60,00 €
	Gesamtmiete	984,00 €

Kaution: 3 Netto-Kalt-Mieten

Sonstiges: Bei Mietvertragsabschluss werden ein Kündigungsausschluss von einem Jahr und eine Indexmiete vereinbart.
Weitere Immobilienangebote finden Sie unter www.wentzel-dr.de.

Besichtigung: Gerne vereinbaren wir mit Ihnen einen individuellen Besichtigungstermin. Bitte nehmen Sie mit uns per E-Mail alexandra.mehrkens@wentzel-dr.de oder telefonisch unter 040 - 56 191-308 Kontakt auf.

Ansprechpartner: Alexandra Mehrkens
Telefon 040 - 56 191-308
Telefax 040 - 56 191-510

alexandra.mehrkens@wentzel-dr.de



Eingangsbereich



Wohnzimmer und Küchenbereich



Wohnzimmer



Küche



Schlafzimmer



Kinder-/ Arbeitszimmer



Änderung und Zwischenvermietung vorbehalten, Stand: 11.01.2018

Balkon



Balkon



Badezimmer



Vollbad



Änderung und Zwischenvermietung vorbehalten, Stand: 11.01.2018

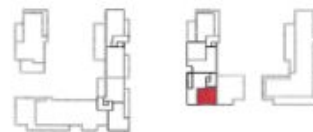
Grundriss



Der Grundriss ist nicht maßstabgerecht, für zwischenzeitliche Änderungen können wir keine Haftung übernehmen. Die Möblierung ist ein Gestaltungsvorschlag und gehört nicht zum Ausstattungsumfang.

Wohnung 6.4.2 | 4.OG links | Tartuer Straße 9

Zimmer: 2,0
Wohnfläche: ca. 72,4 m²



* Möbel und Waschmaschine sind nicht im Mietpreis enthalten.
Alle Maße sind ca. Angaben und können sich im Planungsprozess noch geringfügig ändern. Darstellungen dienen der Illustration

Stand 29.01.2015



Änderung und Zwischenvermietung vorbehalten, Stand: 11.01.2018