

Große, moderne Neubauwohnung für die ganze Familie - Nahe dem Stadtpark

Objektnummer: 7818.017
Stadtteil: Winterhude
Anschrift: Alter Güterbahnhof 1
22529 Hamburg
Größe: 4 Zimmer
mit ca. 124 m²
Lage: 4. Etage Hinten Links
Baujahr: 2016
verfügbar ab: 01.03.2018



Ausstattung: Die Wohnung verfügt über eine moderne Einbauküche inkl. Elektrogeräte, welche offen zum Wohnbereich liegt. Von hier geht auch die Loggia ab und lädt zu entspannten Stunden ein. Das Vollbad ist zusätzlich mit einer bodengleichen Dusche ausgestattet, hell gefliest und innenliegend. Es befindet sich direkt neben der Ankleide und dem Schlafzimmer. Im Flur befindet sich ein Abstellraum mit Waschmaschinenanschluss sowie das Duschbad. Alle Wohnräume sind mit hochwertigem Parkettboden ausgelegt. Zu der Wohnung gehört ein Kellerraum. Ein Stellplatz für zusätzlich 125,00€ im Monat wird automatisch mit vermietet.
Energiekennwerte: Bedarfsausweis, Fernwärme, Bj 2016, 51 kWh/(m²*a), Warmwasser im Kennwert enthalten

Mietpreis:	Nettokaltmiete	1.794,00 €
	Betriebskosten	200,00 €
	Heizkosten	100,00 €
	Gesamtmiete	2.094,00 €

Kaution: 3 Netto-Kalt-Mieten

Sonstiges: Bei Mietvertragsabschluss wird ein Kündigungsausschluss von zwei Jahren und eine Indexmiete vereinbart.
Bei den im Exposé gezeigten Fotos handelt es sich um Beispielbilder von Wohnungen aus dem Objekt.

Besichtigung: Die nächste Besichtigung findet am 02.02.2018, 18:00 Uhr statt. Zutritt zur Wohnung gewährt Ihnen die jetzigen Mieter Sperling. Bitte klingeln Sie bei diesem. Bitte bestätigen Sie uns unbedingt Ihre Teilnahme per Mail und geben Sie Ihre Telefonnummer an.

Ansprechpartner: Wentzel Dr. Vermietungsteam
Telefon 040 - 56 191-300
Telefax 040 - 56 191-510

mieten@wentzel-dr.de



Außenansicht



Hauseingang



Beispielbild Küche



Beispielbild Wohnen



Beispielbild Zimmer



Beispielbild Bad



Änderung und Zwischenvermietung vorbehalten, Stand: 31.01.2018

Beispielbild Bad

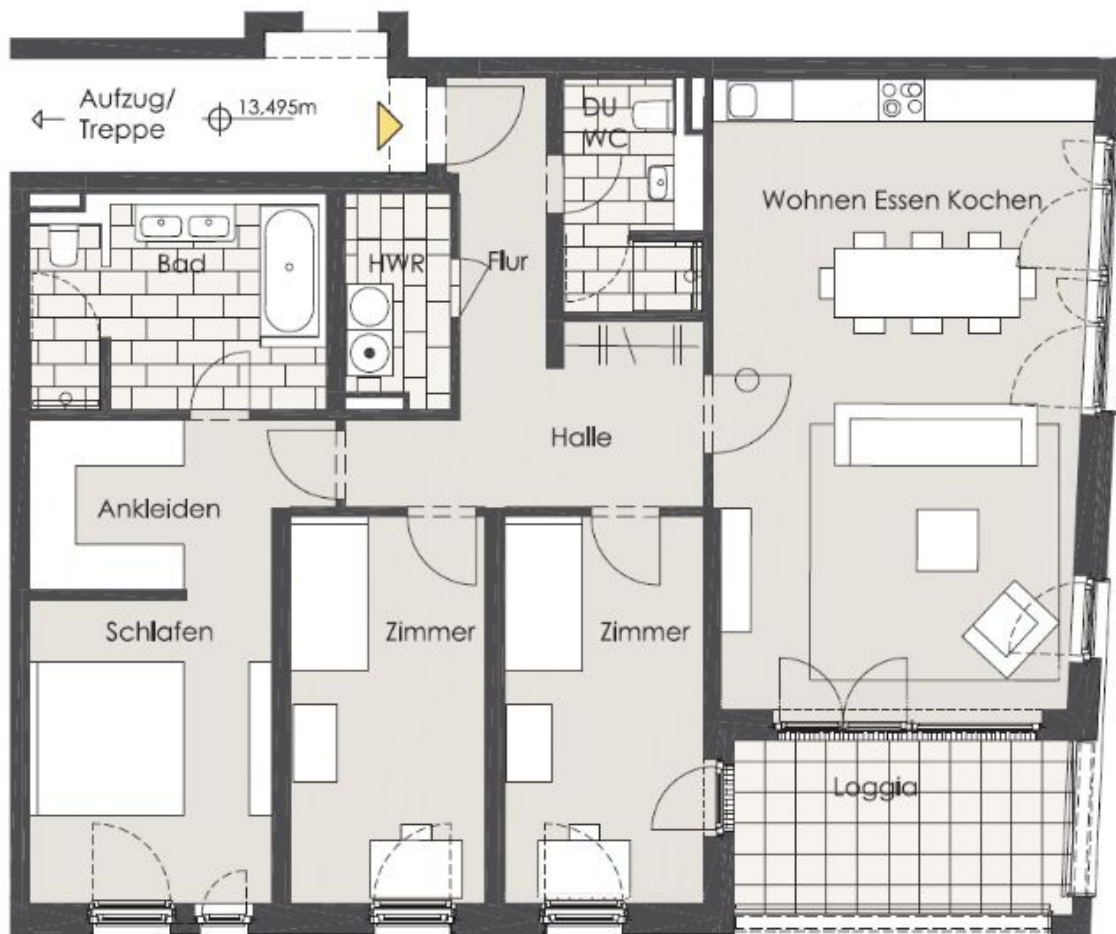


Beispielbild Bad



Änderung und Zwischenvermietung vorbehalten, Stand: 31.01.2018

Grundriss



Der Grundriss ist nicht maßstabsgerecht, für zwischenzeitliche Änderungen können wir keine Haftung übernehmen. Die Möblierung ist ein Gestaltungsvorschlag und gehört nicht zum Ausstattungsumfang.

Änderung und Zwischenvermietung vorbehalten, Stand: 31.01.2018