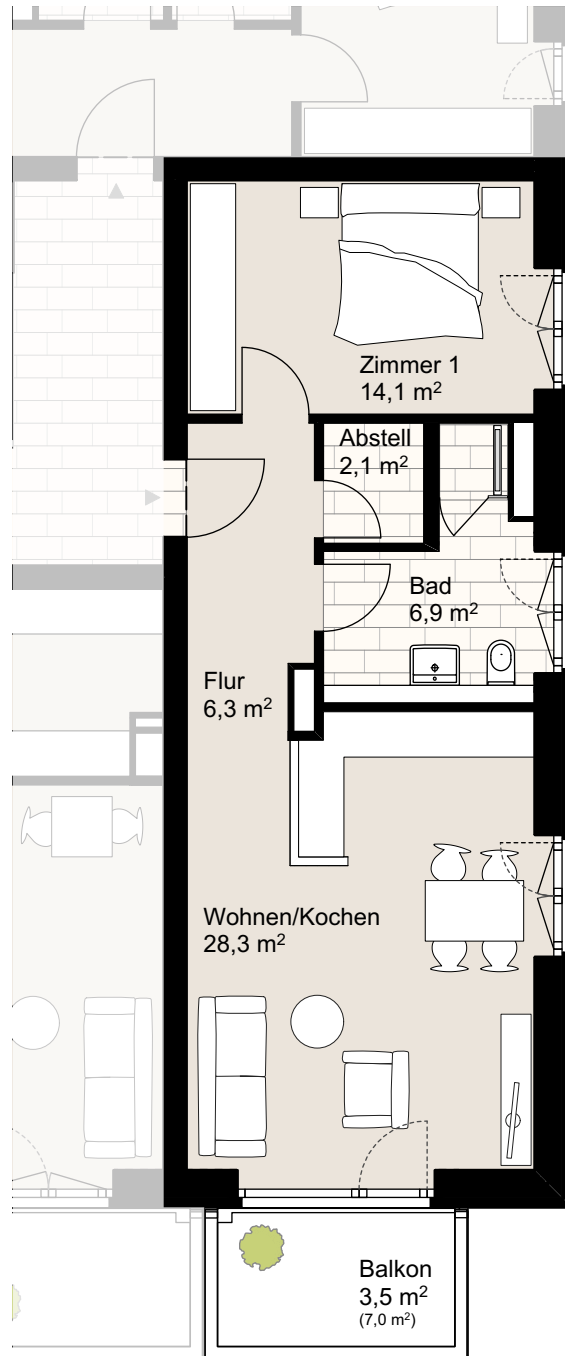
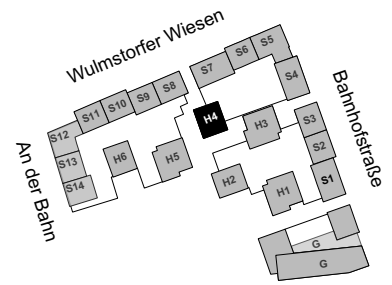


"WULMSTORFER WIESEN"

Wulmstorfer Wiesen 7, 21629 Neu Wulmstorf

WE H4/1/2, 7901+0127, Haus H4, 1. Obergeschoss, Wohnung 2

Wohnfläche ca. 61,2 m², 2 Zimmer



Der Grundriss ist nicht maßstabsgerecht, für zwischenzeitliche Änderungen können wir keine Haftung übernehmen. Die Möblierung ist ein Gestaltungsvorschlag und gehört nicht zum Ausstattungsumfang.

